



NOVINKY

— **PODZIM 2023**

protechnik systems s. r. o.

www.protechnik-systems.cz

systems@protechnik.cz

+420 461 550 990

**LANG
TECHNIK**
jednoduše. uchopit. budoucnost.

Milé čtenářky, milí čtenáři,

S velkým potěšením vám dnes představujeme naše nejnovější produkty.

Naší ambicí jako předního dodavatele v oblasti upínací techniky je neustále vyvíjet inovativní řešení, která vám usnadní každodenní práci a zároveň pozvednou vaše podnikání na vyšší úroveň. Chápeme, že čas a zdroje jsou vzácné, a proto usilujeme o to, abychom vám poskytovali produkty, které zvýší vaši produktivitu a poskytnou vám konkurenční výhodu.

V dnešním technologicky vyspělém průmyslu jsou produktivita a efektivita rozhodujícími faktory pro udržení konkurenceschopnosti. Naše produktové novinky byly vyvinuty právě s tímto cílem: optimalizovat vaše pracovní procesy, zkrátit výrobní cykly a pomoci vám dále zvýšit kvalitu vašich konečných výrobků.

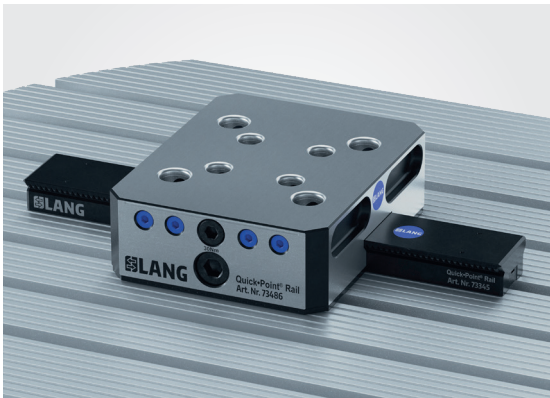
Jako společnost, pro kterou jsou inovace základní hodnotou, sledujeme vždy dva rozhodující cíle. Na jedné straně chceme významně přispět k pokroku prostřednictvím nových řešení a dostát tak své průkopnické roli. Na druhé straně se snažíme neustále optimalizovat a zdokonalovat náš stávající sortiment, abyste jako zákazníci mohli maximálně využívat naše spolehlivé a kvalitní upínací systémy a aby byly co nejlépe uspokojeny všechny vaše potřeby.

Jsme přesvědčeni, že díky řešením uvedeným v této brožuře můžeme opět vylepšit náš sortiment - jak v oblasti technologie značení/upínání obrobků, tak v oblasti technologie upínání v nulovém bodě.

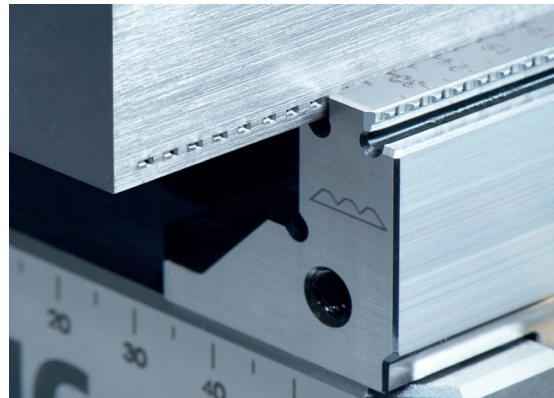
Nechte se inspirovat následujícími stránkami a objevte zajímavé nové produkty, které pro vás máme. Pokud máte další dotazy nebo požadavky, neváhejte nás kontaktovat. Jsme vám vždy k dispozici.

Děkujeme vám za důvěru v naši značku. Doufáme, že jste z našich nových produktů stejně nadšeni jako my.

Naše novinky 2023



Quick-Point® Rail 4



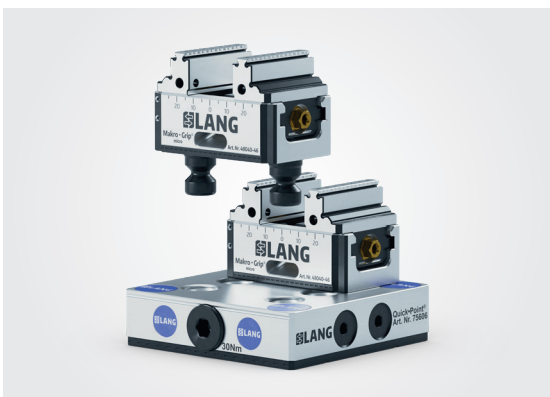
Makro-Grip® FS 10



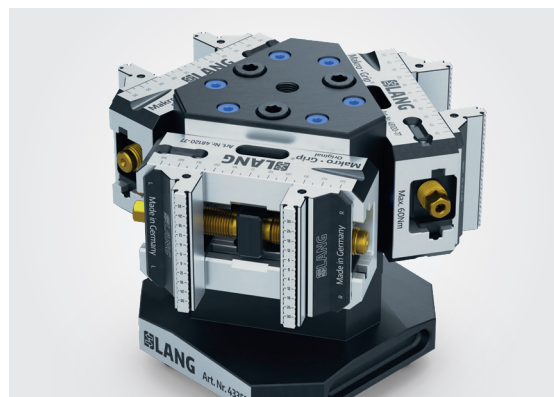
Makro-Grip® FS značící stanice 14



Makro-Grip® FS 5-osý svěrák 18



Makro-Grip® 46 micro Quick-Point® 52 duo 20



Quick-Point® Tri-Top 24



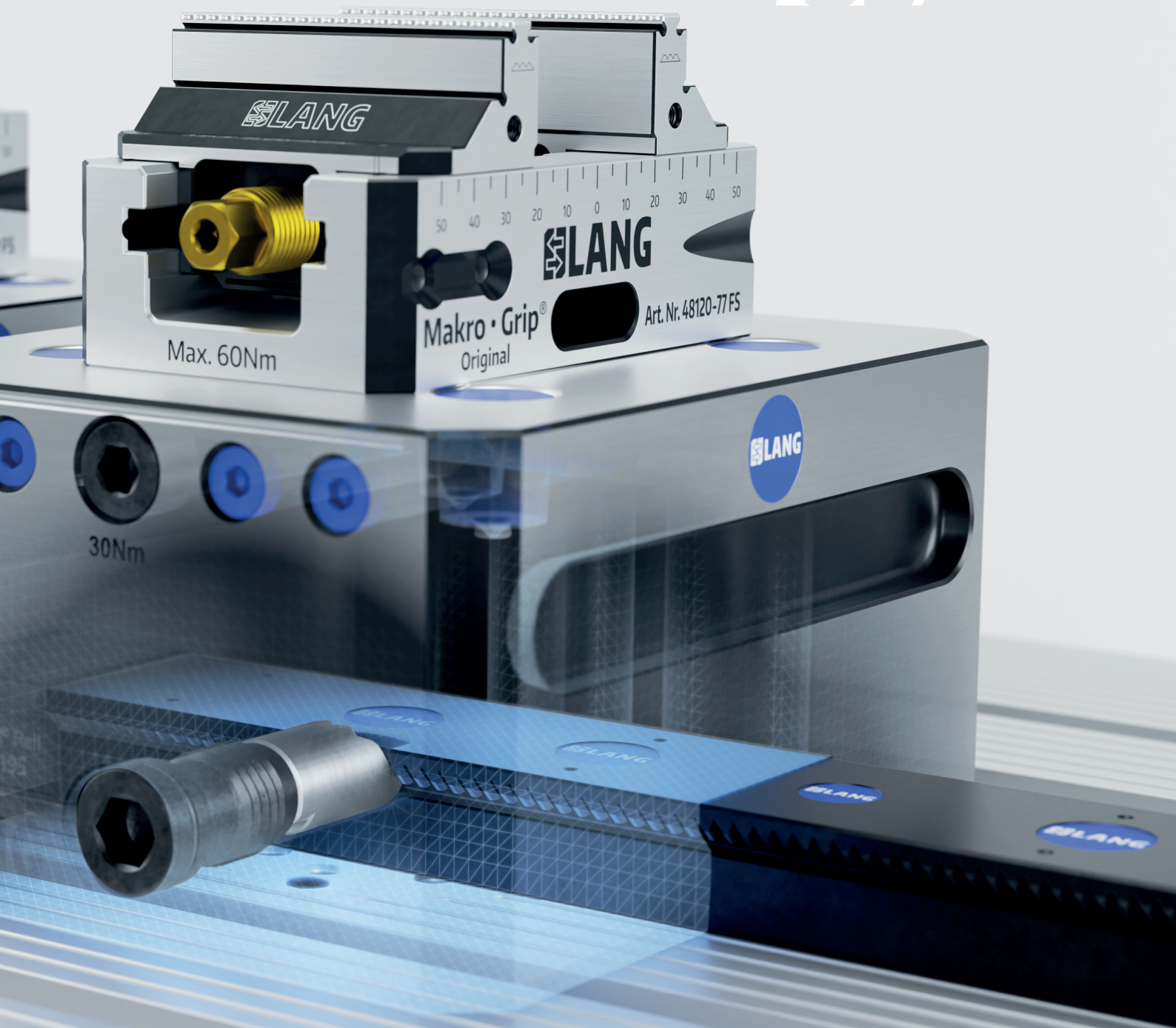
Quick-Point® Rail

PATENTOVĚ PŘIHLÁŠENO

Na zcela nové koleji

Systém kolejnic Quick-Point® přesvědčí svými nesmírně rozmanitými možnostmi použití a mimořádnou ekonomičností. Zejména při použití v paletových automatech, velkých tříosých stolech a upínacích mostech zajišťuje drastické úspory, protože vůbec nevyžaduje základovou

desku s nulovým bodem. Rychlost nastavení a flexibilita jsou s kolejnicí Quick-Point® Rail opět na špičce! Bezproblémové vyrovnání upínacích lišt umožňuje variabilní polohování nulových bodů v krocích po 4 mm - extrémně rychle a opakovatelně.



→ **Extrémně variabilní možnosti upínání**

díky flexibilnímu uspořádání jednotek nulového bodu na upínacích tyčích.

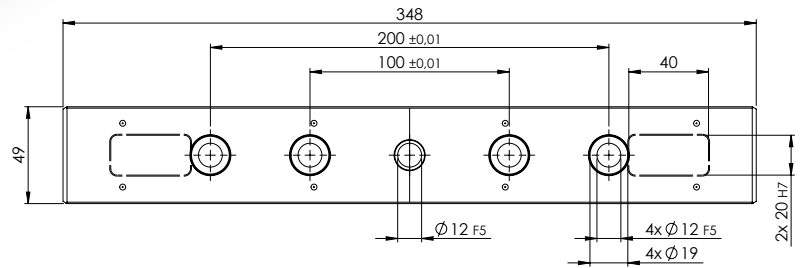
→ **Začněte ihned, bez přípravy**

protože stoly strojů a palety se nemusí upravovat / vrtat.

→ **Vynikající cenová efektivita**

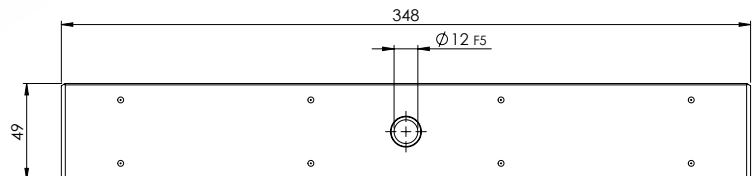
díky vynechání základních desek

Quick·Point® Rail Upínací lišta



QUICK·POINT® RAIL, UPÍNACÍ LIŠTA S UPEVŇOVACÍMI OTVORY

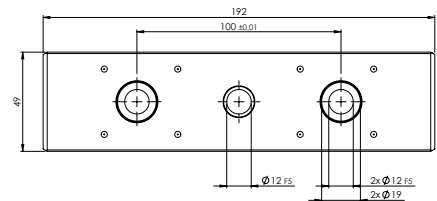
Č. POL.	ROZMĚRY	UPEVŇOVACÍ OTVORY	VYROVNÁNÍ	VÁHA	CENA
73345	348 × 49 × 25 mm	4 × für M10 / M12 ve vzdálenosti od 50, resp. 100 mm	2 × 20H7	2,6 kg	€ 295,--



QUICK·POINT® RAIL, UPÍNACÍ LIŠTA BEZ UPEVŇOVACÍCH OTVORŮ

POL. Č.	ROZMĚRY	VÁHA	CENA
73340	348 × 49 × 25 mm	2,7 kg	€ 275,--
45004	Upevňovací otvorů podle požadavků zákazníka		€ 99,--
45002	Vyrovnávací drážky dle požadavků zákazníka		€ 89,--

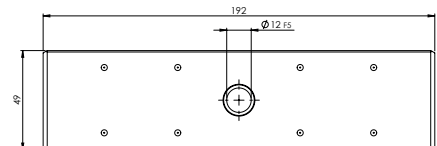
Quick·Point® Rail Prodlužovací lišta



QUICK·POINT® RAIL, PRODLUŽOVACÍ LIŠTA S UPEVŇOVACÍMI OTVORY

POL. Č.	ROZMĚRY	UPEVŇOVACÍ OTVORY	VÁHA	CENA
73195	192 × 49 × 25 mm	2 × pro M10 / M12 ve vzdálenosti 100 mm	1,4 kg	€ 215,--

Prodlužovací lišty se používají výhradně jako doplněk k upínací liště a lze je libovolně často prodlužovat vlevo i vpravo od upínací lišty.



QUICK·POINT® RAIL, PRODLUŽOVACÍ LIŠTA BEZ UPEVŇOVACÍCH OTVORŮ

POL. Č.	ROZMĚRY	VÁHA	CENA
73190	192 × 49 × 25 mm	1,5 kg	€ 195,--
45004	Upevňovací otvorů podle požadavků zákazníka		€ 99,--
45002	Vyrovnávací drážky dle požadavků zákazníka		€ 89,--

Prodlužovací lišty se používají výhradně jako doplněk k upínací liště a lze je libovolně často prodlužovat vlevo i vpravo od upínací lišty.

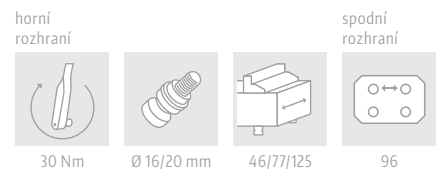


QUICK·POINT® RAIL, SPOJKA

POL. Č.	MNOŽSTVÍ	CENA
73701	1 ks	€ 49,--

Spojky jsou potřebné, jakmile se mají spojit upínací a prodlužovací tyče.

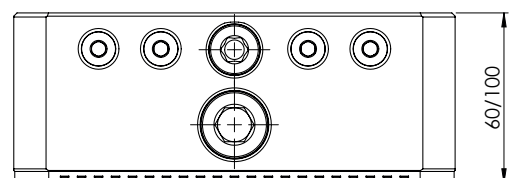
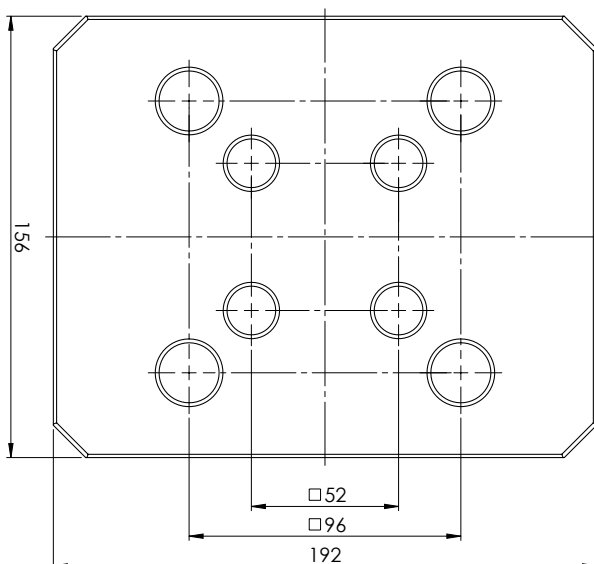
Quick-Point® Rail 5-osé-Kombi- vyvýšení



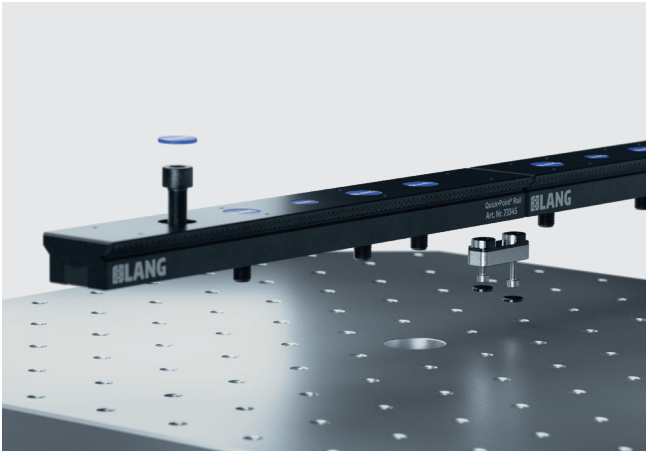
QUICK-POINT® RAIL, 5-OSÉ-KOMBI-VYVÝŠENÍ

POL. Č.	ROZMĚRY	VÁHA	CENA
73486	192 × 156 × 60 mm	10,4 kg	€ 1 175,--
73487	192 × 156 × 100 mm	18,6 kg	€ 1 299,--

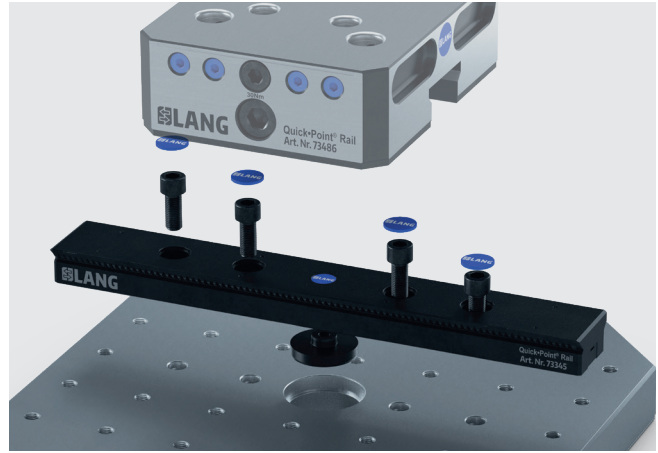
Volitelně je možné: upevnění 4 × mupevňovacích čepů Quick-Point® Ø 20 mm pro montáž do systému Quick-Point® 96 (nejsou součástí dodávky!).



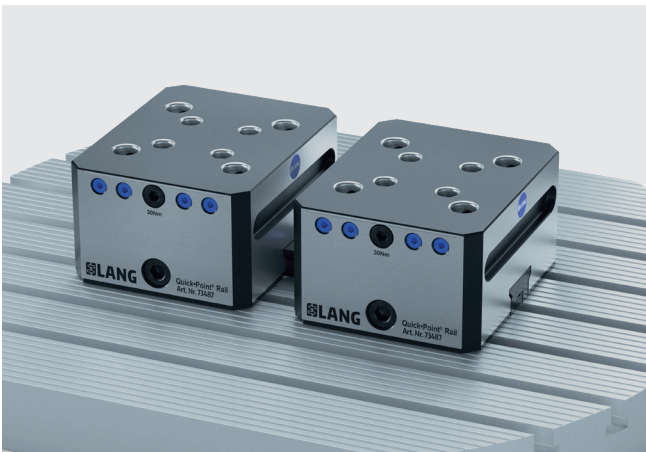
Flexibilní uspořádání jednotek nulového bodu na upínacích tyčích



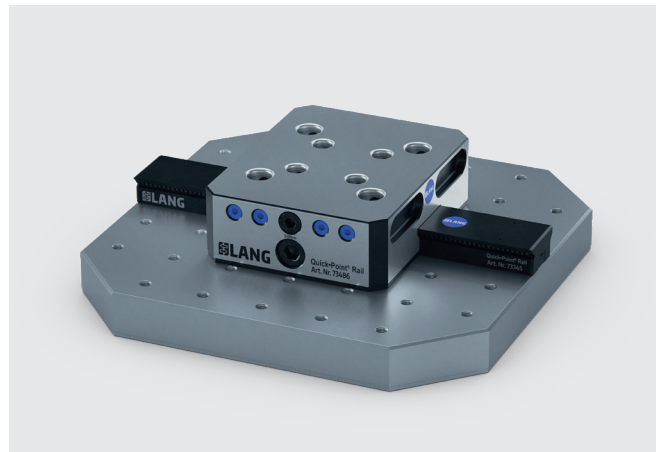
Rozšiřující lišty lze přidat vlevo a vpravo od upínací lišty. Přes obě lišty je vytvořen souvislý 4mm rastr, který umožňuje flexibilně posouvat vyvšení.



Žádné předvrtávání palety nebo stolu stroje. Upínací tyče lze přišroubovat přímo. Prostřednictvím středících čepů je možné i centrální středění.



1 × upínací 348 mm lišta se dvěma vyvšeními na drážkovém stole.



1 × upínací 348 mm lišta s centrálním Kombi-vyvšením na paletovém stole s 50 mm otvorovou mřížkou.

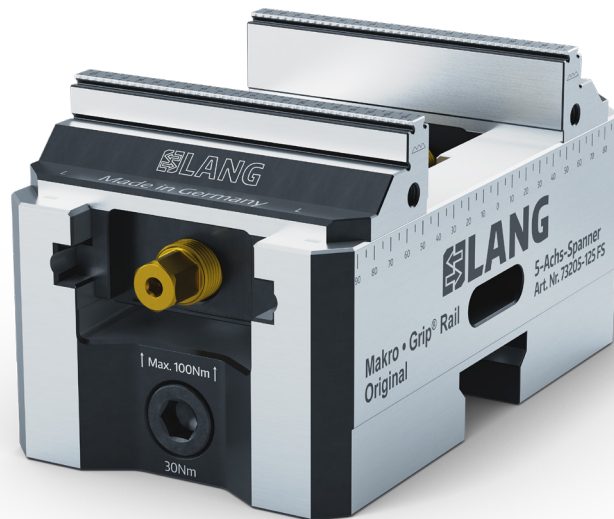


1 × upínací 192 mm lišta + 1 upínací 348 mm lišta se třemi Kombi-vyvšeními na třech drážkovém stole.



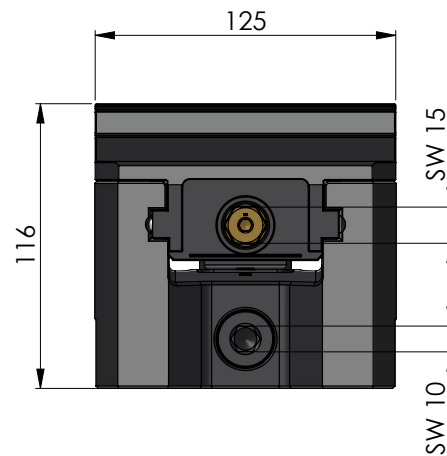
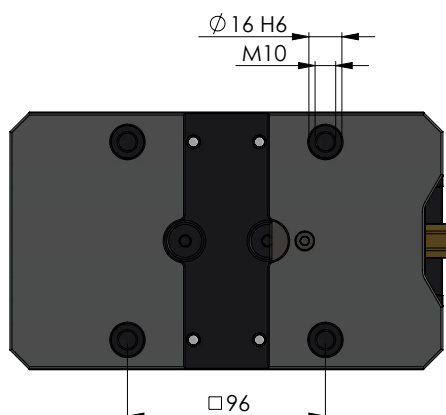
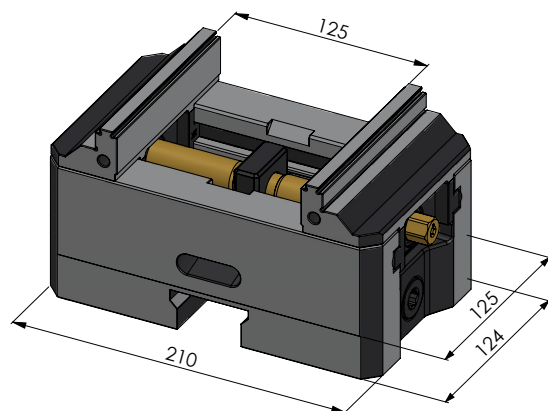
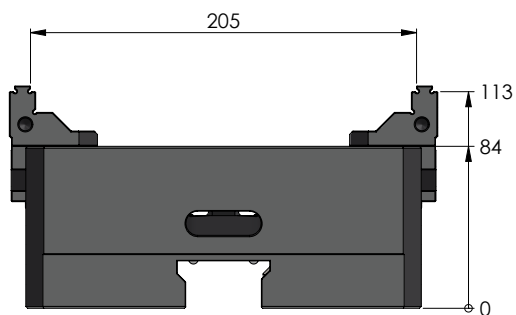
1 × upínací 348 mm lišta se dvěma Kombi-vyvšeními na paletovém stole s vrtanou mřížkou.

Makro·Grip® 125 Rail



MAKRO·GRIP® 125 RAIL, 5-OSÝ SVĚRÁK ŠÍŘKA ČELISTÍ 125 MM

POL. Č.	ZPŮSOB OZUBENÍ	ZÁKLADNÍ DÉLKA TĚLA	UPÍNACÍ ROZMEZÍ	VÁHA	CENA
73205-125 FS	plné ozubení	210 mm	0 – 205 mm	14,7 kg	€ 910,--



Makro·Grip[®] FS

PATENTOVĚ PŘIHLÁŠENO

Už léta **tvarujeme** upínání obrobků.
Nyní rozjždíme **další etapu!**

Díky přepracované značící stanici, novým značícím čelistem a další řadě našich pětiosých svěráků pokračujeme ve vývoji "The Original" a nadále Vám poskytujeme nejvyšší standard kvality v oblasti obrábění polotovarů. Díky četným novým funkcím je obsluha značící stanice ještě snazší a efektivnější.

Díky novému značení a odpovídajícím upínacím zubům v pětiosém svěráku můžete dosáhnout až o 60 % vyšší upínací síly při stejných upínacích parametrech (v závislosti na tvrdosti materiálu a hloubce značení).

60 % vyšší upínací síla.
100 % kompatibilita.
0 % Kompromisů.

→ **Vyšší ekonomická efektivita**

díky vyššímu řeznému výkonu a rychlejšímu frézování

→ **Ještě vyšší spolehlivost**

a jistota při upínání obrobků

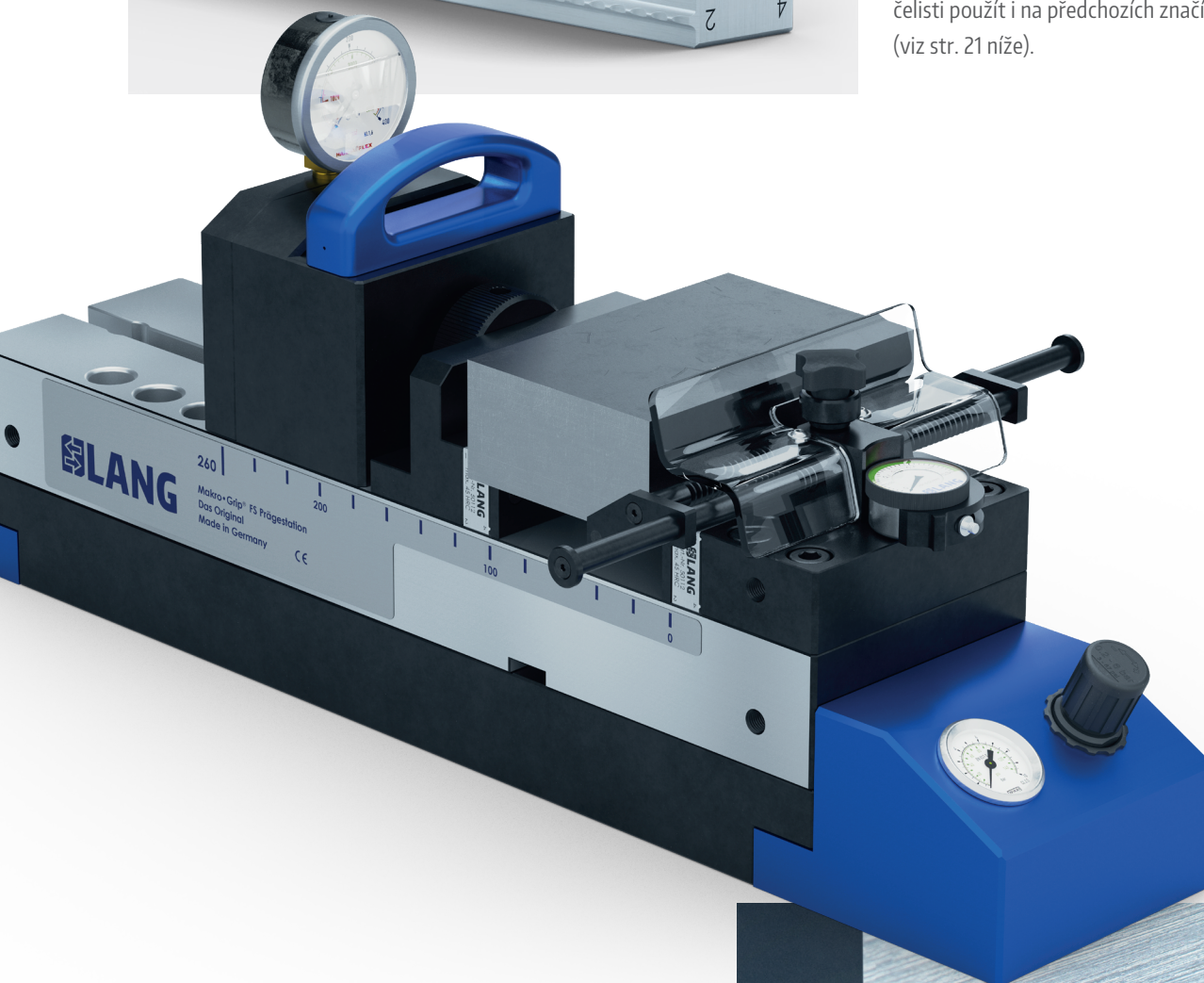
→ **Lepší kvalita výrobků**

se sníženou spotřebou materiálových a provozních zdrojů



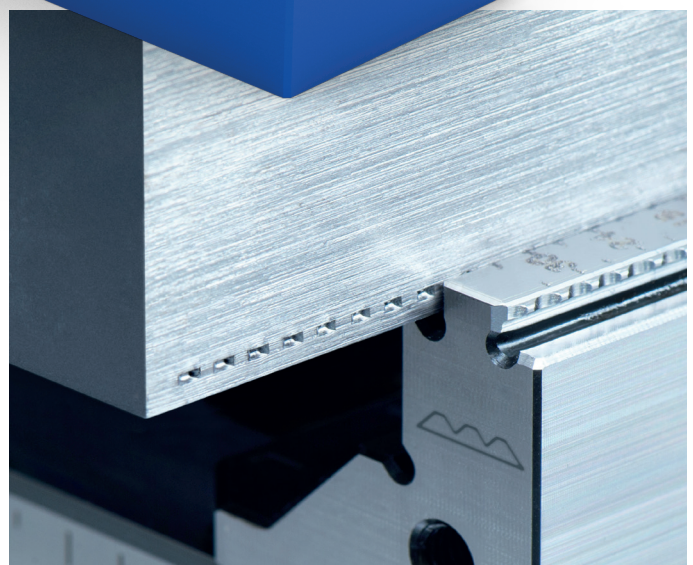
Zvýšená životnost značících čelistí

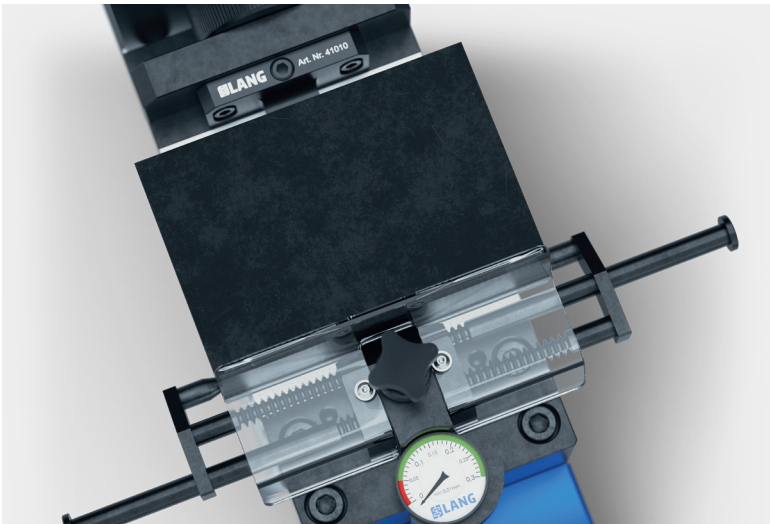
4krát delší životnost bez nutnosti repase. Díky novému čtyřřadému ozubení již není nutné posílat značící čelisti k repasování, což šetří čas i peníze. Po opotřebení jedné řady zubů se čelist jednoduše otočí a znovu třikrát použije. Vlastníte již značící systém LANG Technik a rádi byste jej posunuli na vyšší úroveň? Žádný problém! Díky sadě pro dodatečnou montáž pevných a pohyblivých čelistí lze nové značící čelisti použít i na předchozích značících stanicích (viz str. 21 níže).



Ještě vyšší přídržné síly při frézování

Rozdíl je v detailech! Místo hlubkového dorazu mezi jednotlivými razicími zuby mají nové značící čelisti průběžné přídržovací zuby. Díky "novému tvarovému uložení" mezi reliéfem a upínacími čelistmi se zuby lze při frézování dosáhnout až o 60 % vyšší přídržné síly v závislosti na materiálu (tvrdoosti). Skutečný nárůst spolehlivosti a kvality upnutí. Dobré je vědět: Obrobky, které byly značeny novými značícími čelistmi, lze bez problémů upínat pomocí předchozích pětiosých svěráků Makro-Grip® - dokonce s ještě vyššími upínacími silami než dříve.



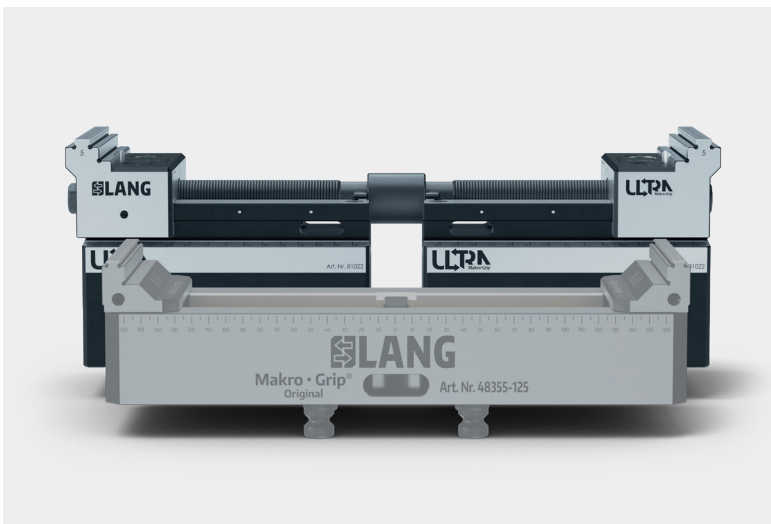


Usnadněné vkládání polotovarů obrobků

Úspora času při seřizování, větší pohodlí při manipulaci a menší náchylnost k chybám v případě nesprávné obsluhy uživatelem - s novou centrovací jednotkou, která je k dispozici jako příslušenství, můžete umístit polotovaru přesně na střed až do šířky obrobku 205 mm. Tím odpadá nutnost předchozího měření polotovaru obrobku za účelem nastavení vícedílného dorazu obrobku.

Správná hloubka otisku je snadno čitelná

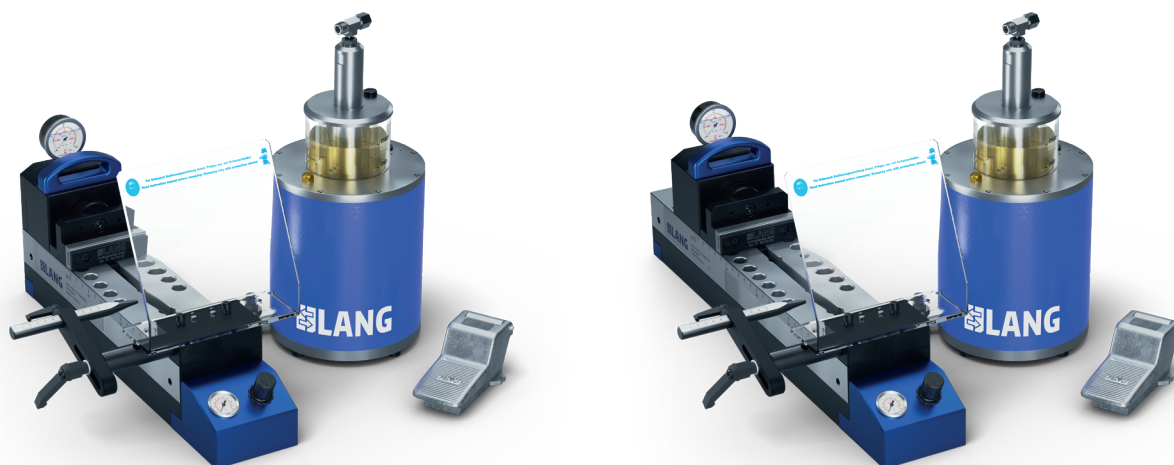
S přístrojem pro měření hloubky značení je nastavení přítlaču značení hračkou. Zcela odpadá vizuální kontrola polotovaru a případné opětovné značení. Místo toho se tlak jednoduše zvyšuje, dokud není dosaženo požadované hloubky značení. Přednastavení hloubky v závislosti na materiálu a šířce obrobku nesmírně usnadňuje práci a umožňuje přesný odečet na číselníku. Díky této metodě se proces značení stává spolehlivějším a je založen méně na zkušenostech a pocitu a více na přesných údajích.



Větší pokrytí upínacích rozsahů

Nové značící stanice byly vyvinuty s cílem pokrýt ještě více délek svěráků a rozsahů upínání. To se nám podařilo! S krátkou verzí lze nyní značit surové obrobky až do upínacího rozsahu 260 mm a upínat je do pětiosého svěráku se stejnou základní délkou těla (dříve s nejbližší kratší délkou svěráku). Dlouhá verze značící stanice (délnka rozevření dřívě až 355 mm) nyní zohledňuje maximální rozsah upnutí krátkého upínacího systému Makro-Grip® Ultra (410 mm).

Makro·Grip® FS Značící stanice



MAKRO·GRIP® FS ZNAČÍCÍ STANICE PRO PRACOVNÍ STŮL VČETNĚ PNEUMATICKO-HYDRAULICKÉHO ZESILOVAČE TLAKU (1 – 360 BAR)

POL. Č.	PROVEDENÍ	MAX. ZNAČÍCÍ ROZSAH	TYP ZNAČÍCÍCH ČELISTÍ	VÁHA	CENA
51260	Standard	260 mm	Standardní materiály do 35 HRC	70 kg	€ 3 295,--
51260-HE	Standard	260 mm	High-End materiály do 45 HRC	70 kg	€ 3 555,--
51410	Prodloužené	410 mm	Standardní materiály do 35 HRC	80 kg	€ 3 695,--
51410-HE	Prodloužené	410 mm	High-End materiály do 45 HRC	80 kg	€ 3 995,--

Součástí dodávky značící stanice je

Značící čelisti vč. 3 mm podpůrných lišt, kontrolní kameny pro kontrolu opotřebení lisovacích čelistí, ochranný kryt, měřítkový doraz obrobku.

Proč lepší?

- Větší pokrytí rozsahu upínání v obou provedeních
- Rychlejší proces nastavení díky novým funkcím a příslušenstvím
- Ergonomičtější proces značení díky nastavení šířky značení jednou rukou a regulačnímu ventilu tlaku umístěnému vpředu.

PŘÍDAVNÉ ZNAČÍCÍ STANICE PRO ROZŠÍŘENÍ STÁVAJÍCÍCH ZNAČÍCÍCH STANIC

POL. Č.	PROVEDENÍ	MAX. ZNAČÍCÍ ROZSAH	TYP ZNAČÍCÍCH ČELISTÍ	VÁHA	CENA
53261	Standard	260 mm	Standardní materiály do 35 HRC	42 kg	€ 3 225,--
53261-HE	Standard	260 mm	High-End materiály do 45 HRC	42 kg	€ 2 595,--
53411	Prodloužené	410 mm	Standardní materiály do 35 HRC	47 kg	€ 2 535,--
53411-HE	Prodloužené	410 mm	High-End materiály do 45 HRC	47 kg	€ 2 795,--

Jednoduchá razící základna včetně upevňovacího a spojovacího materiálu (bez pneumaticko-hydraulického zesilovače tlaku).

Makro·Grip® FS Značící vozík



VOZÍK S MAKRO·GRIP® FS ZNAČÍCÍ STANICÍ VČETNĚ PNEUMATICKO-HYDRAULICKÉHO ZESILOVAČE TLAKU (1 – 360 BAR)

POL. Č.	PROVEDENÍ	MAX. ZNAČÍCÍ ROZSAH	TYP ZNAČÍCÍCH ČELISTÍ	POČET ZNAČÍCÍCH TĚLES	DRÁŽKOVÁ DESKA	CENA
52521	Standard	260 mm	Standard do 35 HRC	1	ne	€ 4 735,--
52521-HE	Standard	260 mm	High-End do 45 HRC	1	ne	€ 4 995,--
53400	Prodloužené	410 mm	Standard do 35 HRC	1	ano	€ 5 735,--
53400-HE	Prodloužené	410 mm	High-End do 45 HRC	1	ano	€ 5 995,--
53402	Prodloužené	2 × 410 mm	Standard do 35 HRC	2	ano	€ 8 275,--
53402-HE	Prodloužené	2 × 410 mm	High-End do 45 HRC	2	ano	€ 8 975,--

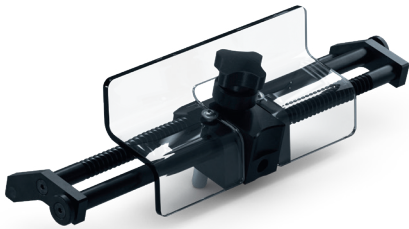
Součástí dodávky značící stanice je

Značící čelisti vč. 3 mm podpůrných lišt, kontrolní kameny pro kontrolu opotřebení lisovacích čelistí, ochranný kryt, měřítkový doraz obrobku.

Proč lepší?

- Možnost montáže tří značících základen na drážkovanou desku pro značení extra dlouhých dílů. Přesné určení vzdálenosti tří pětiosých upínačů Makro-Grip® v mřížce s nulovým bodem 96 mm.
- Zvýšená flexibilita díky možnosti montáže krátké verze značící stanice na novou drážkovou desku.
- Pohodlné nastavení tlaku při značení pomocí integrovaného regulačního ventilu na přední straně značícího vozíku.
- Příkladná zásuvka pro uložení pracovních pomůcek. Ať už se jedná o nářadí, náhradní čelisti nebo olej pro tepelné tvarování - vše má nyní své místo přímo ve značícím vozíku.
- Nožní pedál pevně spojený se značícím vozíkem, volitelně jako ovládání levou nebo pravou nohou. Žádné otravné hadice na podlaze.

Příslušenství ke značící stanici Makro-Grip® FS



STŘEDÍCÍ JEDNOTKA PRO MAKRO-GRIP® FS ZNAČÍCÍ STANICI

POL. Č.	MAX. ŠÍŘKA OBROBKU	MNOŽSTVÍ	CENA
50151	205 mm	1 ks	€ 145,--

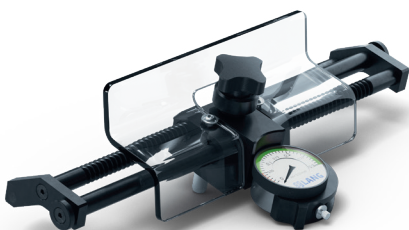
Automatické středové polohování polotovaru (až do šířky obrobku 205 mm) bez předchozího měření nebo nastavení dorazu obrobku.



PŘÍPRAVEK PRO MĚŘENÍ HLOUBKY ZNAČENÍ PRO ZNAČÍCÍ STANICI MAKRO-GRIP® FS

POL. Č.	MNOŽSTVÍ	CENA
50152	1 ks	€ 195,--

Pohodlné nastavení správného vstupního tlaku pomocí údaje o správné hloubce ražby na číselníkovém manometru bez nutnosti dodatečné vizuální kontroly.



SADA STŘEDÍCÍ JEDNOTKY A PŘÍPRAVKU PRO MĚŘENÍ HLOUBKY ZNAČENÍ PRO ZNAČÍCÍ STANICI MAKRO-GRIP® FS

POL. Č.	MAX. ŠÍŘKA OBROBKU	MNOŽSTVÍ	CENA
50150	205 mm	1 sada	€ 275,--

Nová sada příslušenství se středící jednotkou a hloubkoměrem šetří čas při nastavování a snižuje pravděpodobnost chyb obsluhy při aplikaci.

Příslušenství ke značící stanici Makro-Grip® FS



ZKUŠENÍ KAMENY PRO KONTROLU OPOTŘEBENÍ ZNAČÍCÍCH ČELISTÍ

POL. Č.	VHODNÉ PRO	MNOŽSTVÍ	CENA
50153	značící čelisti Makro-Grip® FS	Set (3 ks)	€ 79,--

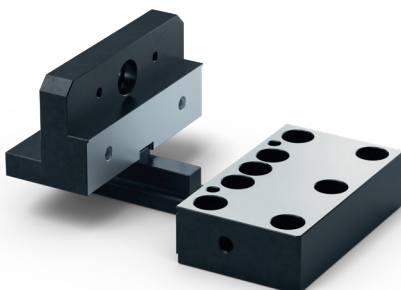
Kvalitu značení je třeba pravidelně kontrolovat pomocí zkušebních kamenů, aby byla zajištěna stálá kvalita profilu, a tím i upnutí. Zkušební kameny jsou již součástí dodávky všech razicích stanic.



MAKRO-GRIP® FS ZNAČÍCÍ ČELISTI VČETNĚ 3 MM PODPŮRNÝCH LIŠT

POL. Č.	TYP ZNAČÍCÍCH ČELISTÍ	MNOŽSTVÍ	CENA
50111	Standard pro materiály do 35 HRC	1 pár	€ 695,--
50112	High-End pro materiály do 45 HRC	1 pár	€ 975,--

Nové značící čelisti se čtyřmi řadami zubů. Čtyřikrát delší životnost bez nutnosti repasování značících zubů. Tyto značící čelisti jsou kompatibilní se všemi verzemi značících stanic řady FS a také s níže uvedenou přestavbovou sadou pro předchozí značící stanice.

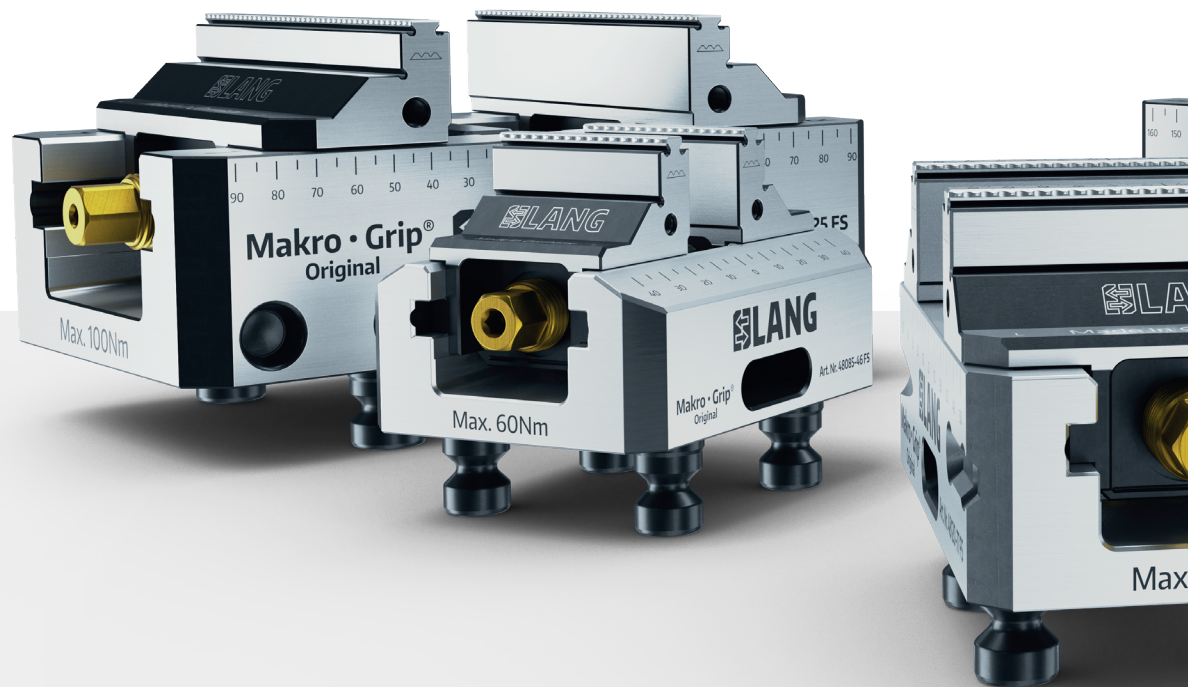


PŘESTAVBOVÁ SADA PRO DOSAVADNÍ VERZE ZNAČÍCÍCH STANIC

POL. Č.	VHODNÉ PRO	MNOŽSTVÍ	CENA
51260-20	všechny Makro-Grip® značící stanice s označením začínajícím na 41 ...	1 pár	€ 287,--

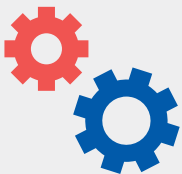
Pomocí přestavbové sady (skládající se z pevné a pohyblivé montážní čelisti) lze nové značící čelisti Makro-Grip® FS, jakož i středící jednotku a zařízení pro měření hloubky značení namontovat na předchozí značící stanice. Pozor: značící čelisti nejsou součástí dodávky!

Makro·Grip® FS 5-osý svěrák



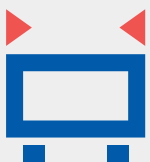
→ Nové přídržné zuby pro až o 60 % větší přídržnou sílu

Všechny pětiosé svěráky Makro·Grip® jsou nyní k dispozici také s **průběžnými upínacími zuby** (plné ozubení). Díky tvarovému přizpůsobení mezi průběžně značenými obrobky a 5osými upínači řady FS můžete těžit z ještě vyšší přídržné síly, a tím i z **ještě větší procesní spolehlivosti** při upínání.



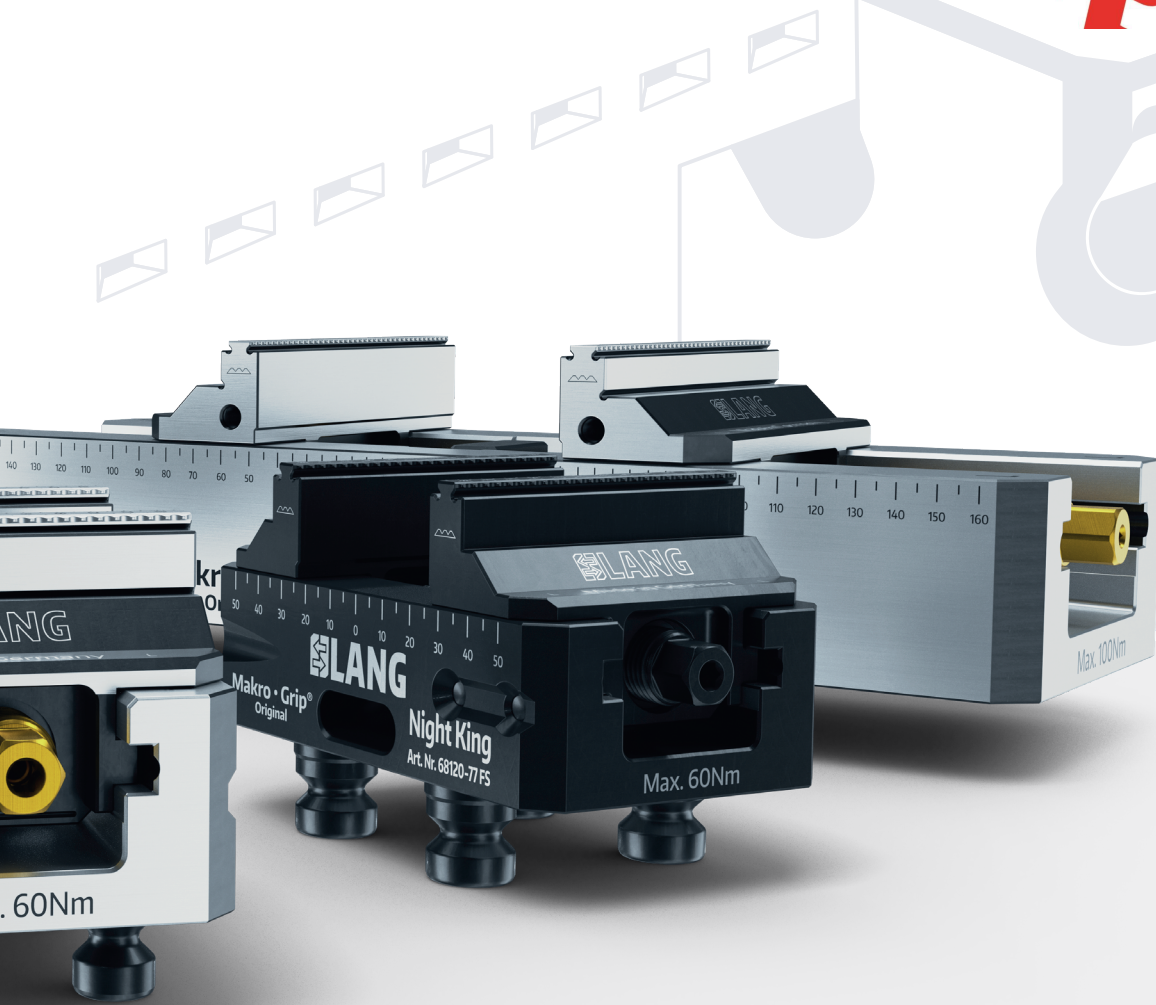
→ Jinak zůstává vše při starém

Obrysy a rozměry pětiosých svěráků zůstávají stejné jako dříve. Z tohoto důvodu je plně kompatibilní i příslušenství a náhradní díly předchozí řady svěráků (např. středový šroub/středící díl).



→ Kompatibilita s předchozími řadami

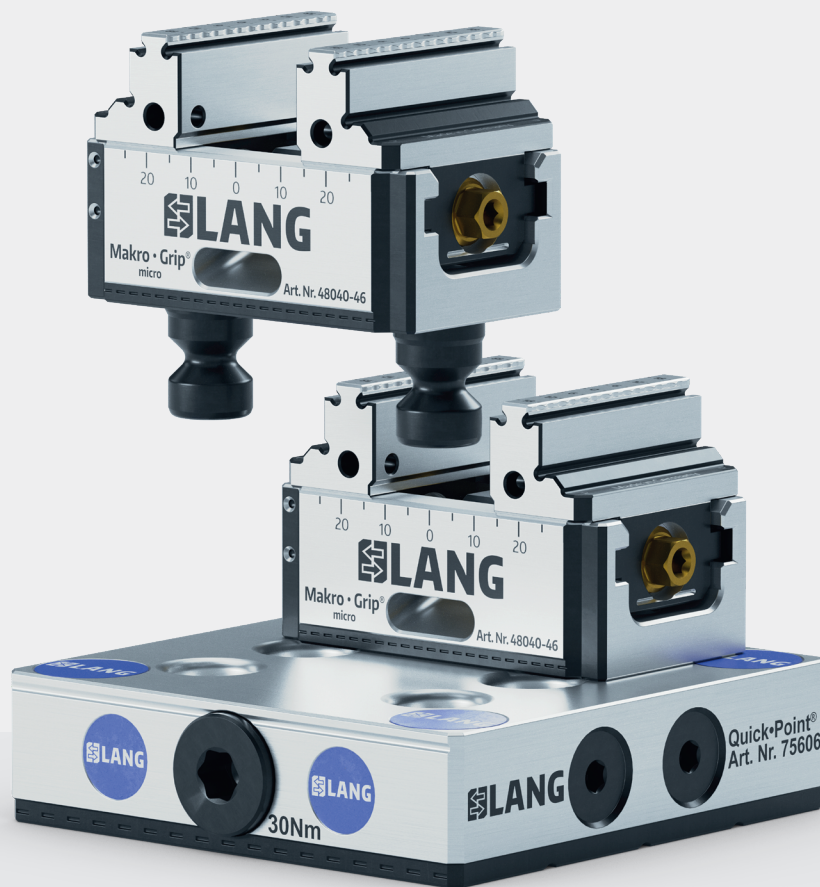
Náhradní čelisti řady FS lze dodatečně namontovat na stávající pětiosé svěráky Makro·Grip®.



MAKRO-GRIP® FS 5-OSÝ SVĚŘÁK

POL. Č.	ŠÍŘKA ČELISTÍ	ZÁKLADNÍ DÉLKA TĚLA	UPÍNAČÍ ROZMEZÍ	VÁHA	CENA
48065-46 FS	46 mm	77 mm	0 – 65 mm	1,8 kg	€ 495,--
48085-46 FS	46 mm	102 mm	0 – 85 mm	2,1 kg	€ 570,--
48120-46 FS	46 mm	130 mm	0 – 120 mm	2,6 kg	€ 550,--
48085-77 FS	77 mm	102 mm	0 – 85 mm	2,4 kg	€ 595,--
48120-77 FS	77 mm	130 mm	0 – 120 mm	2,9 kg	€ 580,--
68120-77 FS Night King	77 mm	130 mm	0 – 120 mm	2,9 kg	od € 415,--
48160-77 FS	77 mm	170 mm	0 – 160 mm	3,6 kg	€ 710,--
48200-77 FS	77 mm	210 mm	0 – 200 mm	4,2 kg	€ 785,--
48155-77 FS	77 mm	160 mm	0 – 155 mm	7,4 kg	€ 750,--
48205-77 FS	77 mm	210 mm	0 – 205 mm	9,1 kg	€ 780,--
48155-125 FS	125 mm	160 mm	0 – 155 mm	8,4 kg	€ 795,--
48205-125 FS	125 mm	210 mm	0 – 205 mm	10,1 kg	€ 830,--
48255-125 FS	125 mm	260 mm	0 – 255 mm	12,1 kg	€ 995,--
48305-125 FS	125 mm	310 mm	0 – 305 mm	13,9 kg	€ 1 210,--
48355-125 FS	125 mm	360 mm	0 – 355 mm	15,7 kg	€ 1 490,--

Makro·Grip® 46 micro Quick·Point® 52 duo



→ Více obrobků upnutých na menší ploše

a proto je ideální pro vícenásobné upínání na upínacích můstcích a věžích.

→ Flexibilní možnosti použití

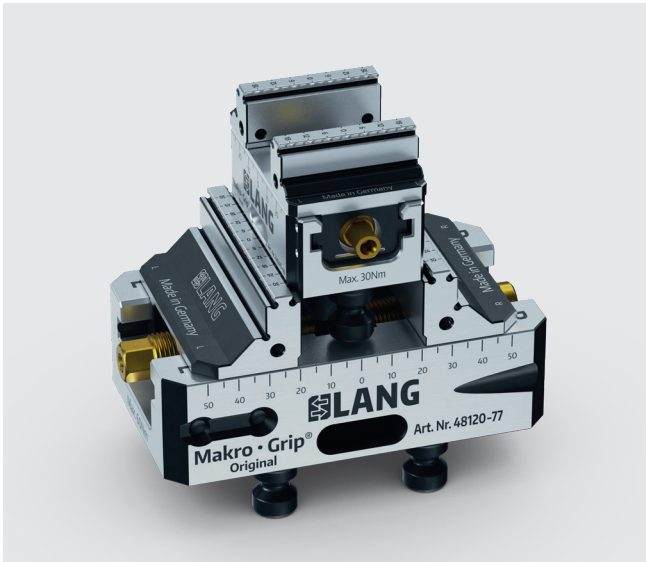
díky modularitě a kompatibilitě se systémem Quick-Point® 52.

→ Ideální pro automatizaci malých dílů

díky kombinaci kompaktnosti a přídržné síly.

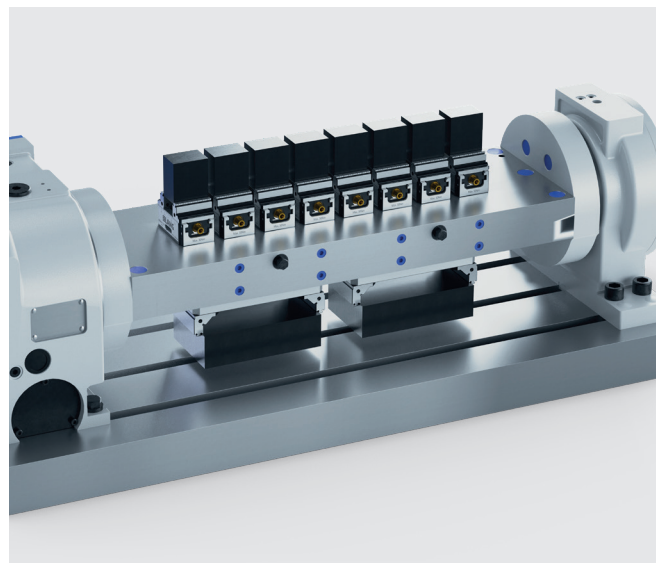
Dokonalá kombinace na nejmenším prostoru

"Malý, ale silný" bylo málokdy vhodnější. Nový Makro-Grip® 46 micro je skutečný šetřič místa - dokonale se hodí pro vícenásobné upínání malých součástí ve stísněných prostorech. Vhodné k nové ové Quick-Point® 52 duo řadě. Co je na něm zvláštního? Kompaktní základní těleso svěráku s pouhými 2 montážními šrouby, které umožňuje upnout i dva pětiosé svěráky vedle sebe pouze do jedné desky s nulovým bodem.



Makro-Grip® micro má v základním tělese tvrzenou reliéfní konturu, pomocí které jej lze s polohovou přesností upnout do jakéhokoli Makro-Grip® 77 a 125 svěráku. Nabízí tak flexibilní možnost rychlého obrábění malých komponent z pěti stran pomocí velkých a středně velkých svěráků.

Od velkých po velmi malé - Makro-Grip® micro lze použít i s upínacím systémem Quick-Point® 96 s nulovým bodem. To je možné díky přídatným adaptérovým deskám, které zajišťují dodatečný přístup i při pětistranném obrábění.

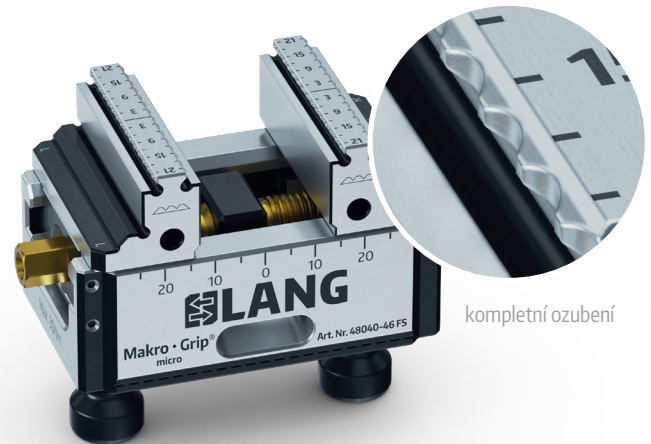


Nová deska Quick-Point® 52 duo s nulovým bodem nabízí tři možné konfigurace upnutí: Dva Makro-Grip® 46 micro upnuté vedle sebe (jako na obrázku), jeden Makro-Grip® 46 micro uprostřed nebo běžný pětiosý svěrák Makro-Grip® (46 nebo 77) se čtyřmi polohovacími čepy.

Upínací stoly a věže jsou ideální pro vícenásobné upínání ve stísněných prostorech nebo pro upínání dlouhých dílů po jednotlivých částech. Variabilita upínacího systému s nulovým bodem umožňuje během několika sekund změnit různé upínací pozice.

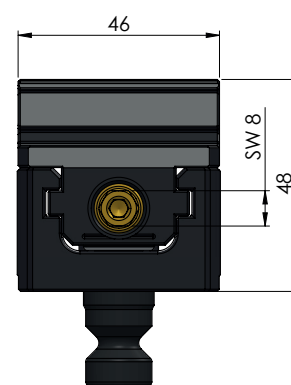
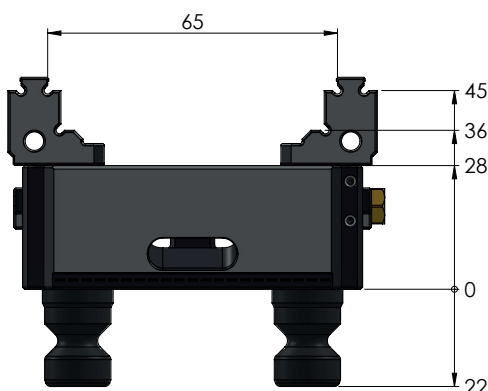
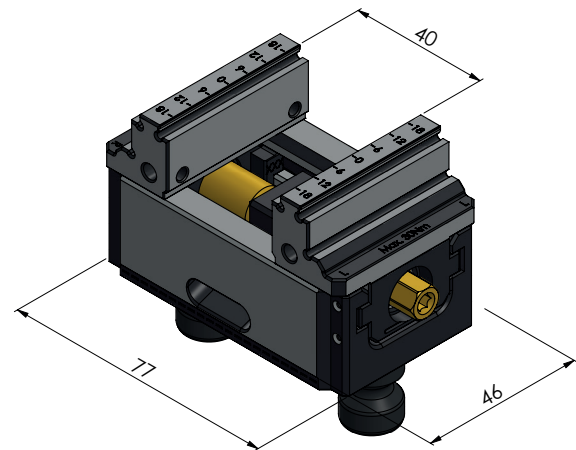
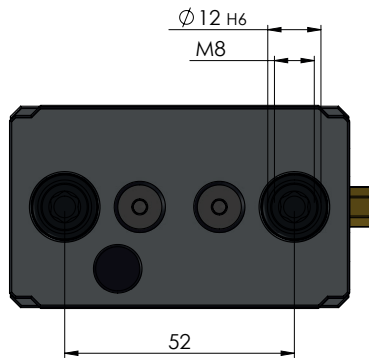
Makro·Grip® 46 micro

Makro·Grip® FS 46 micro



MAKRO·GRIP® 46 MICRO, 5-OSÝ SVĚRÁK SE ŠÍŘKOU ČELISTÍ 46 MM

POL. Č.	ZPŮSOB OZUBENÍ	ZÁKLADNÍ DÉLKA TĚLA	ROZSAH UPÍNÁNÍ	VÁHA	CENA
48040-46	s hloubkovým dorazem	77 mm	0 – 65 mm	0,8 kg	€ 445,-
48040-46 FS	kompletní ozubení	77 mm	0 – 65 mm	0,8 kg	€ 445,-

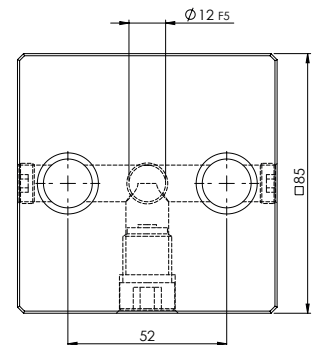


Quick-Point® 52 duo



QUICK-POINT® 52 DUO2, RASTROVÁ DESKA 85 × 85 × 27 MM, BEZ MONTÁŽNÍCH OTVORŮ

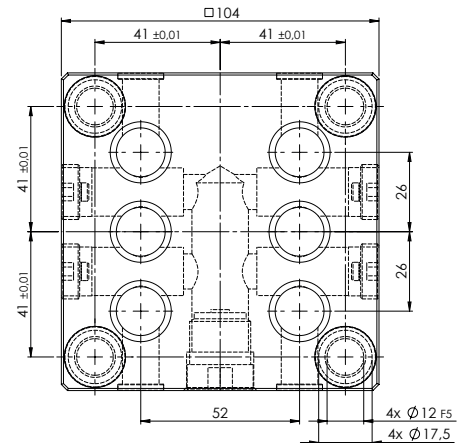
POL. Č.	ROZMĚRY	VÁHA	CENA
45602	85 × 85 × 27 mm	1,4 kg	€ 225,--
45004	Vrtání montážních otvorů podle požadavků zákazníka		€ 128,--
45002	Nastavení vyrovnávacích drážek podle požadavků zákazníka		€ 116,--



QUICK-POINT® 52 DUO6, RASTROVÁ DESKA 104 × 104 × 27 MM, VČETNĚ MONTÁŽNÍCH OTVORŮ PRO QUICK-TOWER

POL. Č.	ROZMĚRY	MONTÁŽNÍ OTVORY	VÁHA	CENA
75606	104 × 104 × 27 mm	82 × 82 mm	1,7 kg	€ 445,--

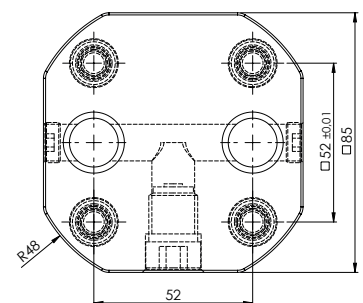
Včetně 4 šroubů M 10 × 35, 2 montážních pouzder Ø 12 × 12 mm (kat. č. 45000-09).



QUICK-POINT® DUO2, ADAPTÉROVÁ DESKA 85 × 85 × 27 MM

POL. Č.	ROZMĚRY	VÁHA	CENA
45162	85 × 85 × 27 mm	1,4 kg	€ 245,--

Včetně 4 Quick-Point® 52 Ø 16 mm čepů.



Quick·Point® Tri·Top 3-stranná upínací věž



Opět
dostupná!

MAXIMÁLNÍ STABILITA

PRODLOUŽENÁ DOBA PROVOZU STROJE

IDENTICKÉ KONTURY

vrchní
Rozhraní



30 Nm



Ø 16 mm



46/77

spodní
Rozhraní

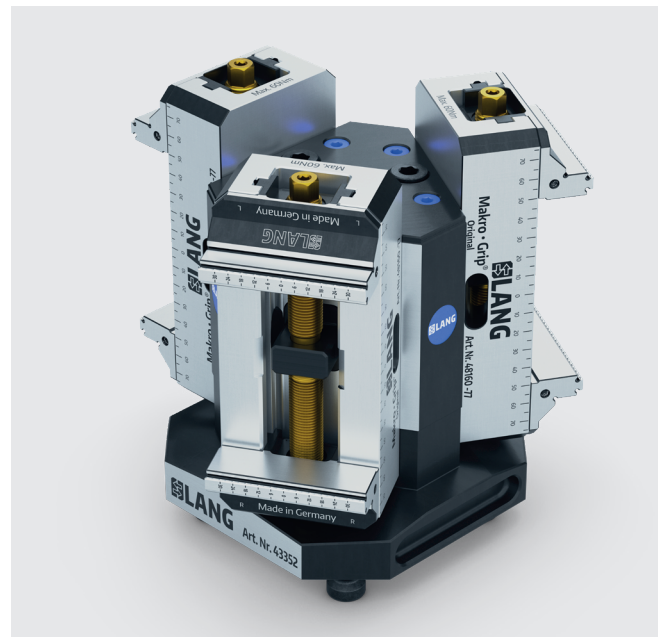
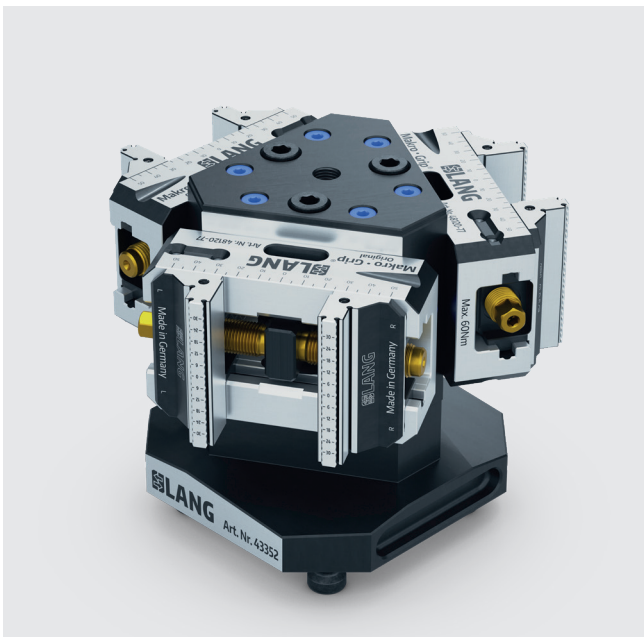
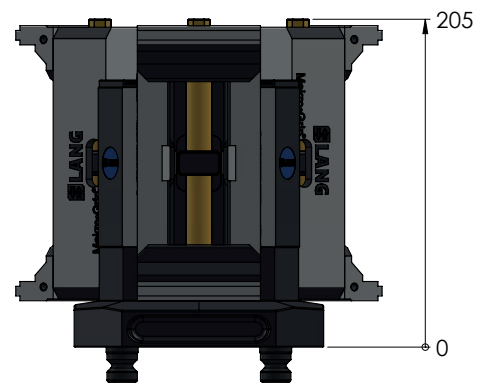
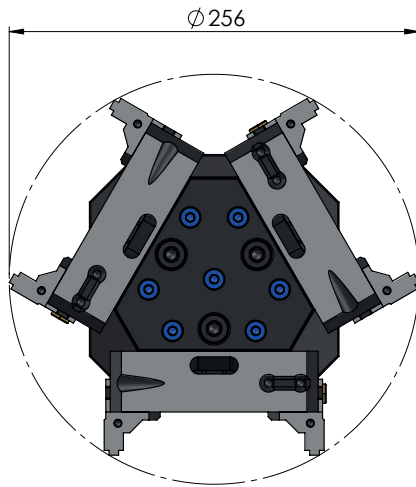
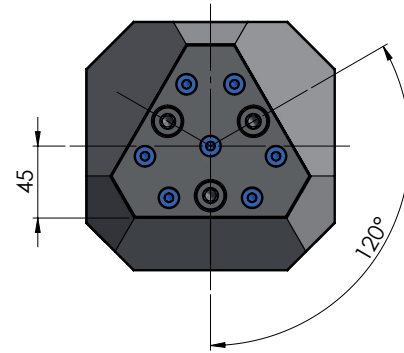
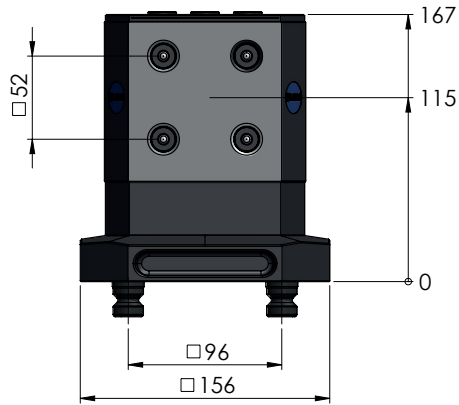


96

QUICK·POINT® TRI·TOP, 3-STRANNÁ UPÍNACÍ VĚŽ

POL. Č.	ROZMĚRY	VÁHA	CENA
43352	156 × 156 × 167 mm	10,0 kg	€ 1 450,--

Třístranná upínací věž se vrací v novém designu! Třístranná upínací věž se stabilním ocelovým základním tělesem je zárukou nejvyšší přesnosti. I přes svou robustnost zůstává Tri-Top praktický a má stejné kontury jako jeho předchůdce. Trojnásobné upnutí nulového bodu, vhodné pro Makro-Grip® 46 a 77, zkracuje prostoje a výměny nástrojů při frézování.



Při horizontálním upínání lze do systému Tri-Top upínací věže (vlevo) upnout tři pětiosé svěráky Makro-Grip® 77 o maximální délce 130 mm. Při svislém upnutí je možné upnout svěrák o maximální délce 170 mm (vpravo). Lze samozřejmě použít i kratší délky a menší rozměry.

Impressum

Titel:

LANG novinky – podzim 2023
tisk 08/2023

Vydavatel:

LANG Technik GmbH
Albstraße 1-6
D-73271 Holzmaden
Telefon: +49 7023 9585-0
Fax: +49 7023 9585-100
Internet: www.lang-technik.de
E-Mail obecný: info@lang-technik.de
E-Mail prodej: systems@protechnik.cz

Právní ustanovení

Copyright © 2023
LANG Technik GmbH
Všechna práva vyhrazena. Dotisk, použití v online službách a na internetu a rozmnožování na datových nosičích jako CD-ROM, DVD, atd., je zakázáno, a to i v částečném rozsahu. Tiskové chyby, omyly a změny vyhrazeny. Všechny uvedené údaje o hmotnosti jsou přibližnými hodnotami. Obrázky se mohou od zboží lišit.



→ facebook.com/langtechnik
→ instagram.com/langtechnik

→ twitter.com/langtechnik
→ youtube.com/langtechnik

→ linkedin.com/company/lang-technik
→ tiktok.com/@langtechnik